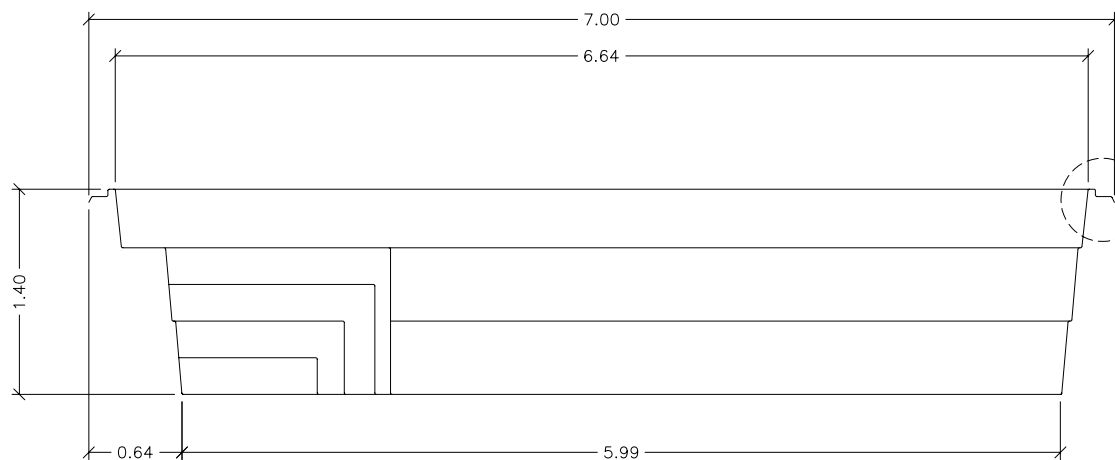


Planta Baixa

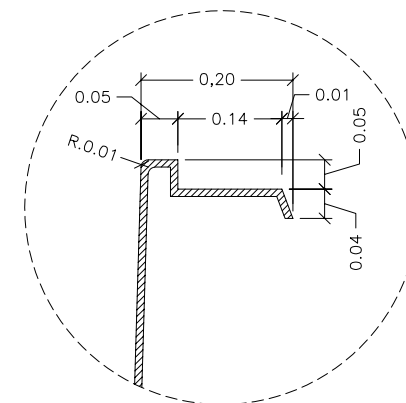
- Notas:
- 1 - Todas as medidas constantes no projeto estão em metros.
 - 2 - Dimensões sujeitas a variações $<> 0,0015\%$ em função do Fiberglass.
 - 3 - Alterações sujeitas sem prévio aviso.

DADOS TÉCNICOS:

- 1 - Volume = 20300 Lts.
- 2 - Area aberta = 17.7 m²
- 3 - Perimetro de borda = 16,5 m.

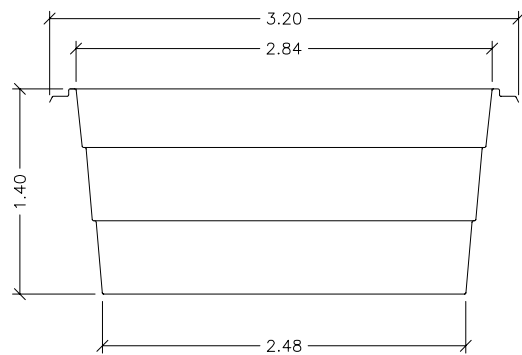


Seção - AA

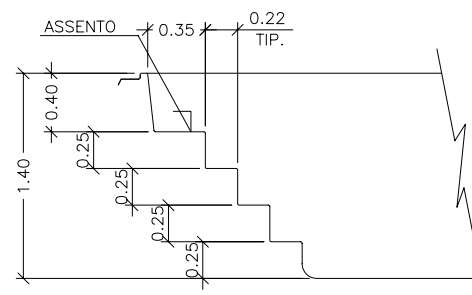


Det. 01

Detalhe - 01
SEM ESCALA



Seção - BB



Seção - CC